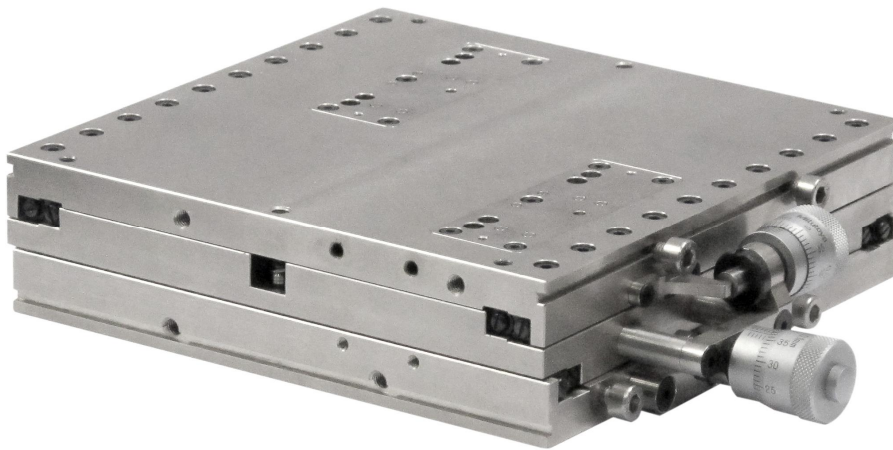


Kreuztisch *K M X Y-155*



Für den High-End Bereich

- Maschinenbau
- Labortechnik
- Optik

Hochpräzise Ausführung

- solider Grauguss-Körper
- vorgespannte Kreuzrollenführungen
- Verstellbereich +/- 3.5 mm federvorgespannt
- Stellschrauben mit Skalenteilung 0.01 mm
- Arretierung über Klemmblech
- Eckmasse 155 x 155 x 40 mm

Vorteile

- Bedienung von einer Seite
- optimale Ergonomie
- für eingeschränkte Einbauverhältnisse
- kein Verstellen während der Arretierung
- Befestigung mit Briden möglich
- Befestigung über Bohrbild nach Kundenwunsch
- erhältlich in den Grössen 95 x 95 mm und 155 x 155 mm Kantenlänge

CAD 3D Daten online unter:

www.agfar.ch

